



ЛЕНИНГРАДСКАЯ
ОБЛАСТЬ

Путешествие по Пушкинским местам

Посещение памятных мест, связанных с именем великого русского поэта Александра Сергеевича Пушкина, позволяет лучше понять творчество поэта, проникнуться его мыслями и чувствами



**Усадьба
Роткирхов-Лелонгов
и Народный музей
ямбургских родственников
А.С. Пушкина**

Кингисеппский район,
деревня Новопятницкое



**Церковь Воскресения
Христово**

Гатчинский район,
село Воскресенское, 11А



**Музей-усадьба
«Приютино»**

Всеволожский район,
город Всеволожск,
Приютино, 1



**Памятник
Арине Родионовне
в селе Воскресенском**

Гатчинский район,
село Воскресенское



**Туристический центр
«Лукоморье»**

Гатчинский район,
село Воскресенское,
Центральная ул., у д. 2А



**Трактор
«У Самсона Вырина»**

Гатчинский район,
деревня Выра, Большой
просп., 34



**Музей «Дом станционного
смотрителя» и трактор
«у Самсона Вырина»**

Гатчинский район,
деревня Выра, Большой
просп., 32А



**Музей «Домик няни
А.С. Пушкина»**

Гатчинский район,
деревня Кобрино, 27



Музей-усадьба «Суйда»

Гатчинский район,
посёлок Суйда,
Центральная ул., 1

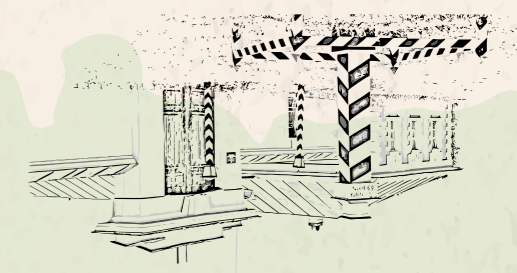


Места, где жил и творил Пушкин, обладают особой атмосферой, которая вдохновляет и наполняет энергией. Они являются свидетелями истории, хранят память о великих людях и событиях.

Музей создан по повести Александра Сергеевича Пушкина «Станционный смотритель» в сохранившемся здании Вырской почтовой станции, в которой останавливался великий поэт. Этот музей является первым в России музеем литературного героя. Рядом восстановлена часовня в честь любимых святых всех лошадиников и ямщиков — Козьмы и Дамьяна

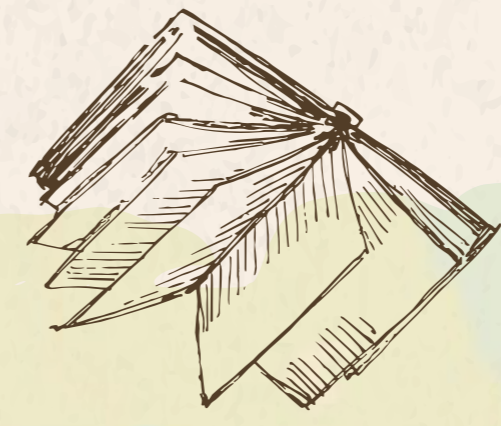
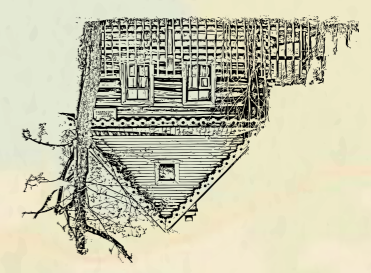
Смотритель

Музей «Дом станционного



Музейная экспозиция построена на подлинных старинных материалах и посвящена Арине Родионовне — няне великого поэта. Внутри дома представлен быт крестьянской избушки конца XVIII — начала XIX веков.

А.С. Пушкина Музей «Домик няни



В трактире воссоздан дворянский стиль небольших усадеб пушкинского времени и здесь можно перекусить, путешествуя по Пушкинским местам Гатчинского района.

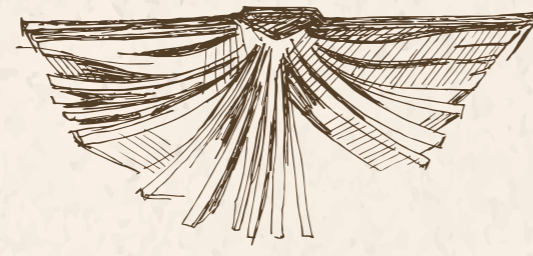
Трактир «У Самсона Вярна»



Усадьба Роткирхов-Лелонгов и музей ямбургских родственников А.С. Пушкина

Усадьба принадлежала младшей дочери А.П. Ганнибала Софье Абрамовне Ганнибал-Роткирх и её потомкам. Александр Сергеевич Пушкин приезжал к своим «ямбургским» родственникам и начал здесь работу над романом «Арап Петра Великого».

Музей находится в восстановленной старинной сторожке, построенной на церковном фундаменте Троицкой церкви 18 века. Экспозиция посвящена истории значимого пушкинского места в предместье г. Ямбурга - усадьбы Новопятницкое (Михайловской мызы). Также экспозиция раскрывает судьбы владельцев усадьбы и их потомков в 19 и 20 вв.



В Турискком центре проводят интересные экскурсии, в ирровых формах и с интерактивными программами. Также в Лукоморье проводят мастер-классы на любой вкус: от каллиграфии, росписи пряников до валяния валенок. Здесь проводятся тематические обеды с близкими времен А.П. Ганнибала

Лукоморье Лурицтешский центр



Экспозиция музея-усадьбы «Суйда», состоит из нескольких разделов, важнейший из которых посвящен Абраму Ганнибалу – прадеду великого русского поэта по материнской линии. Усадьба принадлежала Абраму Петровичу Ганнибалу и Александр Сергеевич часто упоминал о нем в своих автобиографических записках, посвятил ему неоконченный роман "Арап Петра Великого».

Музей-усадьба «Трютино»

Усадьба первого директора Публичной библиотеки, президента Академии художеств А. Н. Оленина, одна из немногих сохранившихся до наших дней усадеб первой половины XIX века под Петербургом. В трютинском доме собирались лучшие люди той эпохи, известные поэты, писатели, художники. Пушкин часто бывал здесь после окончания Лицея и был влюблен в дочь Алексея Оленина Анну, которой посвятил стихотворения «Ты и вы», «Я вас любил».

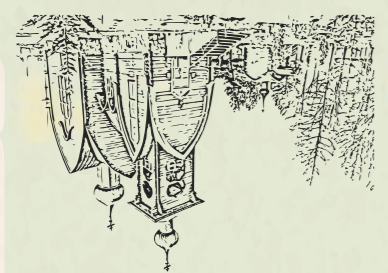
Памятник няне великого поэта – Арине Родионовне Яковлевой, установленный на ее родине в селе Воскресенское. Именно народная, живая речь няни помогла Александру Пушкину почувствовать и полюбить русский язык.

Памятник Арине Родионовне в селе Воскресенском



В церкви села Воскресенское венчались родители поэта – Сергей Львович Пушкин и Надежда Осиповна Ганнибала. Они счастливо прожили вместе 40 лет и в браке родились 8 детей.

Церковь Воскресения Христова



Государственное бюджетное учреждение Ленинградской области «Информационно-туристский центр»

+7 (904) 636-00-19
lentravel@mail.ru
vk.com/lentravel47



ЛЕНИНГРАДСКАЯ ОБЛАСТЬ

Путешествие по Пушкинским местам

На территории Ленинградской области сохранились памятные места, связанные с именем величайшего русского поэта Александра Сергеевича Пушкина. Ленинградская область поведает вам о прапрадеде поэта А.П. Ганнибале, прославленном в романе «Арап Петра Великого», о верном друге поэта – няне Арине Родионовне, о первом в России музее литературного героя, познакомит с интересными постройками.

